

れい わ ねん ど
令和6年度

だい かい はっ た しょう がっ こう うん どう かい
第42回 八田小学校運動会



にち じ れい わ ねん がっ にち ど かい し
日時 令和6年10月5日(土)9:00開始(雨天順延)
ば しょ はっ た しょう がっ こう こう てい
場所 八田小学校校庭

テーマ

な か ま きょうりよく ふた きずな
仲間と協力してかけぬけろ 二つの絆

厳しい暑さの夏からさわやかな秋の季節となってまいりました。日頃より八田小学校の教育活動に対しまして、ご理解とご支援を賜り、心から感謝申し上げます。

本校では、「豊かな心を持ち かしこく たくましい 子どもの育成」を学校教育目標として掲げ、教育活動を進めております。第42回運動会をとおして、その一端を保護者の皆様、地域の皆様に発表させていただきたいと考えています。ここまで、運動会のテーマのもと、6年生を中心に全校が一丸となり、運動会の成功に向けて取り組んできました。本年度は、赤白の2色に分かれ、運動会の取組を通して、学級内の団結や異学年との交流が広がるようにしてきました。運動会当日は、練習のなかで培われた子どもたちの生き生きとした姿と笑顔をご覧いただけたと思います。ぜひ、多くの方々にご覧いただき、子どもたちへのたくさんの声援と励ましをいただければ幸いです。チーム八田小学校一同、皆様のご観覧を心よりお待ちしております。

学校長 石原 裕

今年度のテーマである、「仲間と協力してかけぬけろ 二つの絆」のもと、体育の授業や休み時間にたくさん練習してきました。これまでの色組での活動では、6年生を中心に全校種目や応援など、協力して取り組んできました。今年は、昨年度までと比べて色組が2色になったため、協力しなければならぬ人数も増え、その分よろこびや達成感も得られると思っています。今日は、これまでの練習の成果を発揮して、全員が悔いの残らない運動会にしていきたいと思っています。

保護者の皆様、地域の皆様、いつも私達を暖かく見守ってくださり、ありがとうございます。各学年の種目も色々ありますので、お楽しみいただけたと思います。日々の感謝と私達のパワーが伝わるよう、精一杯がんばりますので、温かい声援をお願いいたします。

児童会会長 大場 春菜

プログラム

☆開会式☆

1	はじめの言葉	4	児童会役員の話
2	優勝旗・準優勝カップ返還	5	誓いの言葉
3	学校長あいさつ	6	おわりの言葉



イラスト：6年 石井 ひめ

☆種目☆

1	はじめの体操	全校体操	
2	八田小ソーラン	3・4年生 (表現)	
3	にじいろリレー	1年生 (リレー)	
4	NEW×3 RUN (スリーニューラン)	5年生 (競争)	
5	心をひとつに バトンをつなげ	3年生 (リレー)	
6	目指せ！みんなの最高到達点	1・2年生 (表現)	
7	DDR (デスティニーデカパンレース)	4年生 (競争)	
8	Road to Victory	6年生 (リレー)	
9	チェッコリ玉入れ	2年生 (競争)	
10	みんなの思いをのせて！大玉おくり	色組1～5班	全校競技 (児童会種目)
11		色組6～10班	
12	シンクロ 2024	5・6年生 (表現)	

☆閉会式☆

1	はじめの言葉	4	感想発表
2	得点発表	5	講評
3	優勝旗・準優勝カップ授与	6	おわりの言葉

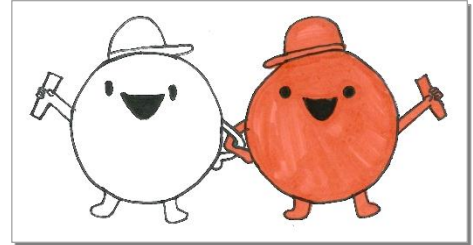


イラスト：6年 齋藤 みや

※閉会式の後、5分間程、色組のふりかえりをします。
ふりかえりが終わってから、片付けをします。

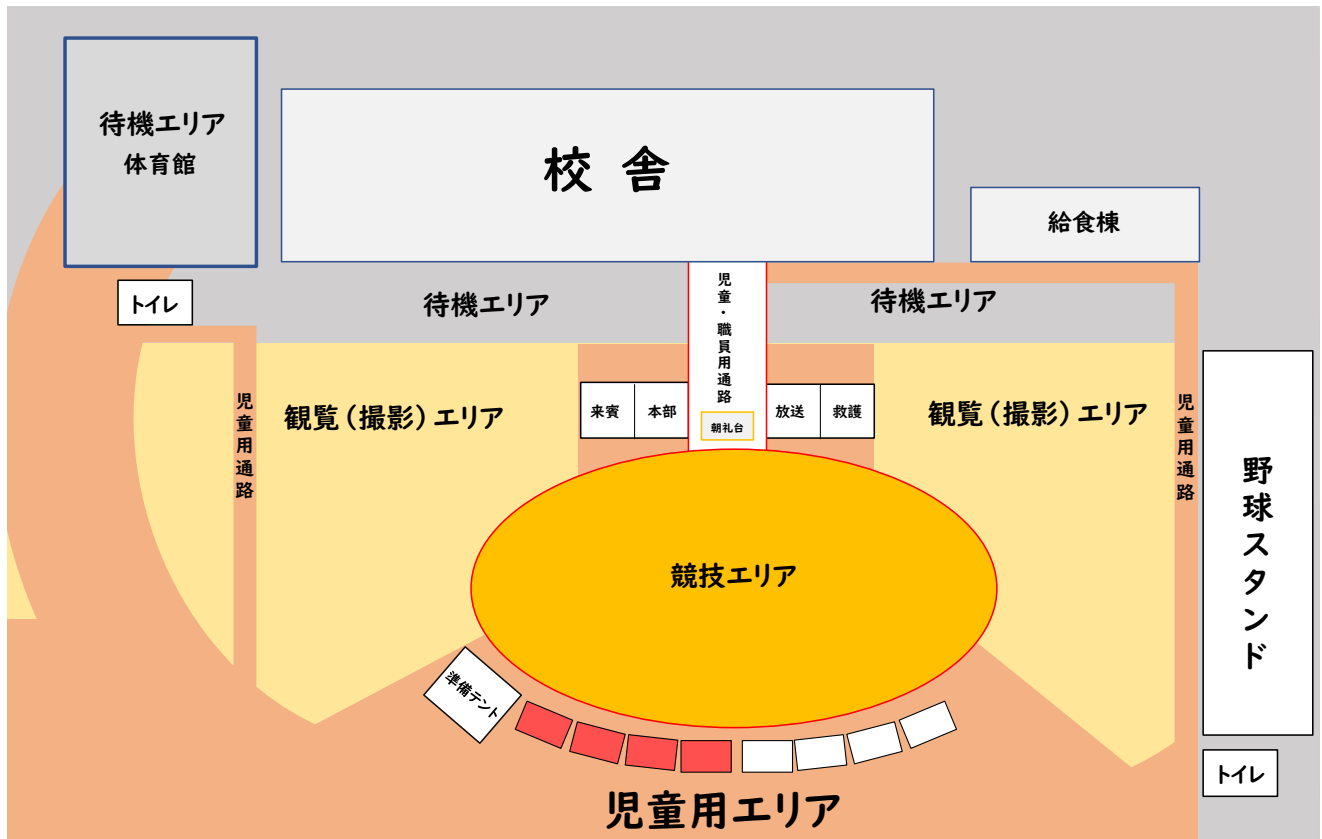
☆お願い☆

- 観覧は、観覧（撮影）エリアで行ってください。エリア内で場所を確保することはできません。前列での観覧は、座っての観覧をお願いします。
- 児童用エリアへの立ち入りはご遠慮ください。
- 指定された場所以外への駐車はご遠慮ください。
- ゴミ等は必ずお持ち帰りください。
- 敷地内は全面禁煙です。
- 水分補給等、熱中症対策をお願いします。

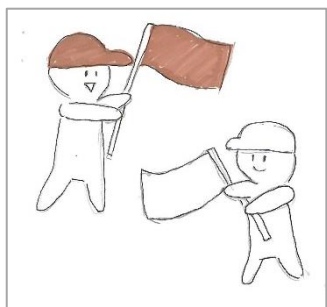


イラスト：6年 清水 にご

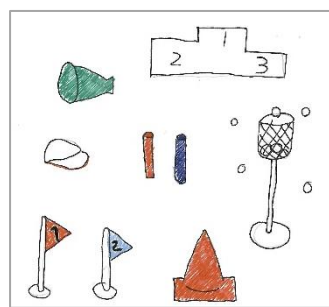
☆会場図☆



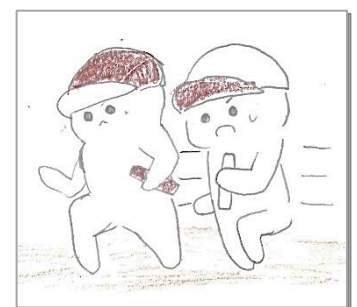
観覧エリア
 児童用エリア
 待機エリア



イラスト：6年 内藤 あき



イラスト：6年 清水ゆうか



イラスト：6年 青柳ゆうな



イラスト： 6年 小野ゆうり

